

### Ταυτότητα του έργου:

Ολοκληρωμένο δίκτυο Τηλεελέγχου, Τηλεχειρισμού και Τηλεμέτρησης, αρδευτικών παροχών. Το δίκτυο είναι συζευγμένο με ένα υπερσύγχρονο αντλιοστάσιο, με σύστημα συνεχούς μέτρησης της δαπανώμενης ηλεκτρικής ενέργειας, και με δίκτυο Αγρομετεωρολογικών Σταθμών.

Συνεχής καταγραφή της συνολικής παρεχόμενης ποσότητας νερού προς το αρδευτικό δίκτυο, μέσω κεντρικού Παροχόμετρου Doppler υψηλής ακρίβειας. Μέτρηση και καταγραφή της κάθε αρδευτικής παροχής και αυτόματος έλεγχος της διαθέσιμης ποσότητας νερού του κάθε παραγωγού.

Υπολογισμός σε δεκάλεπτη βάση των διαρροών, με τον αυτόματο υπολογισμό της διαφοράς του όγκου νερού, από το κεντρικό παροχόμετρο και του συνόλου νερού των αρδευτικών παροχών.

### ΣΥΝΟΠΤΙΚΑ

**Είδος :** Ολοκληρωμένο έργο Τηλεχειρισμού και Τηλεμέτρησης Αρδευτικού Δικτύου

**Περιοχή :** Άργος

**Πότε :** Ολοκλήρωση Ιούνιος 2019

### ΔΙΑΧΕΙΡΙΣΤΗΣ

ΤΟΕΒ Ήρας - Κουρτακίου



Χειρισμός & παρακολούθηση συστήματος μέσω κινητών συσκευών-

Όλα τα συστήματα επικοινωνούν ασύρματα με το κέντρο, χωρίς την χρήση καμίας συνδρομητικής υπηρεσίας. Είναι ενεργειακά αυτόνομα, με την χρήση πολύ μικρών ηλιακών συλλεκτών. Το δίκτυο είναι επεκτάσιμο και μπορεί να δεχθεί και να διαχειριστεί έως και 5,000 παροχές. Πλέον των παροχών δέχεται τα δεδομένα των μετεωρολογικών σταθμών της περιοχής, και μπορεί να δεχθεί δεδομένα από γεωτρήσεις και διώρυγες, της ποιότητας και της ποσότητας νερού.

### Σημαντικό !

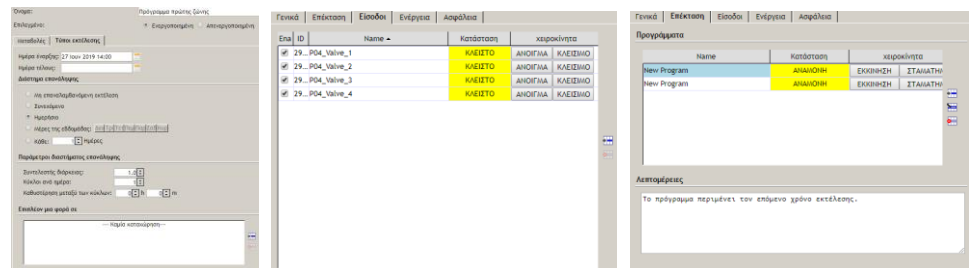
Το πλέον ολοκληρωμένο δίκτυο αυτοματοποιημένης άρδευσης

### Σημαντικό !

Ενταγμένο σε ενοποιημένο κέντρο διαχείρισης αντλιοστασίου

### Σημαντικό !

Συζευγμένου με σύστημα ERP



Το κέντρο ελέγχου, μπορεί να χειριστεί την άρδευση με πολλαπλούς τρόπους, ανάλογα με το σχέδιο του ΤΟΕΒ κα τις εκάστοτε ανάγκες.

- 💧 Προσδιορισμός, της ώρας, της διάρκειας και του ρυθμού επανάληψης της κάθε άρδευσης.
- 💧 Άμεση εκκίνηση άρδευσης για συγκεκριμένο χρόνο.
- 💧 Προγραμματισμός συγκριμένης ποσότητας άρδευσης.
- 💧 Άρδευση υπό συνθήκες :
  - Υπολογισμός απώλειας νερού (ΕΤΟ)
  - Υγρασία εδάφους

# Case Study

## ΟΛΟΚΛΗΡΩΜΕΝΟ ΤΗΛΕΜΕΤΡΙΚΟ ΣΥΣΤΗΜΑ ΑΡΔΕΥΣΗΣ ΣΤΟΝ ΤΟΕΒ ΗΡΑΣ - ΚΟΥΡΤΑΚΙΟΥ



Ο ΤΟΕΒ διαθέτει ένα υπερσύγχρονο αντλιοστάσιο, βασισμένο σε τελευταίας γενιάς αντλίες τροφοδοτούμενες από inverters. Τα δεδομένα και ο χειρισμός των αντλιών ελέγχονται τόσο τοπικά , όσο και μέσω διαδικτύου, καθώς ο controller του αντλιοστασίου, είναι δικτυακά συνδεδεμένος με τον κεντρικό server στο control room του αντλιοστασίου

Το λογισμικό διαχείρισης άρδευσης, είναι εγκαταστημένο σε server υψηλών προδιαγραφών στο κλιματιζόμενο control room. Στον ίδιο server είναι εγκατεστημένο το ERP, το λογισμικό διαχείρισης ηλεκτρικής ενέργειας, καθώς επίσης και το λογισμικό ελέγχου του αντλιοστασίου



Υπερσύγχρονο παροχόμετρο Doppler βασισμένο σε σύστημα υπερήχων, έχει εγκατασταθεί στον καταθλιπτικό αγωγό, παρέχοντας με ακρίβεια κυβικού μέτρου, το νερό που διοχετεύεται στο δίκτυο άρδευσης, ανά 10 λεπτά.

Στοιχεία επικοινωνίας Θεσσαλονίκη:	Στοιχεία επικοινωνίας Αθήνα:
Κανάρη 16, ΤΚ 54644 Θεσσαλονίκη, Μακεδονία - Ελλάδα Τηλ. 2310 946.126 Fax 2310 947.005 scientact@scientact.com.gr www.scientact.com.gr	Αιτωλίας 14, ΤΚ 15231 Χαλάνδρι, Αθήνα - Ελλάδα Τηλ. 210 67.28.585 scientact@scientact.com.gr www.scientact.com.gr